

この建物は、  
昭和39(1964)年に図書館がメインの  
福岡県文化会館として建てられたんだ。  
福岡県立美術館になったのは  
昭和60(1985)年だよ。

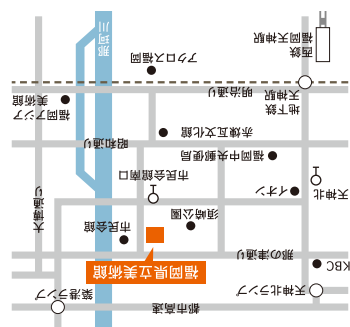


ハンドブックを  
もってけんぴに  
出かけよう!

やまお  
1. 山折り

〒810-0001 福岡市中央区天神5-2-1 (須崎公園内)  
TEL.092-715-3551 FAX.092-715-3552  
天神の美術館 福岡県立美術館 FUKUOKA PREFECTURAL MUSEUM OF ART

美術館情報  
10:00~18:00 (入館は17:30まで)  
月曜日休館 (ただし、休日の場合はその翌日)  
年末年始休館 \*その他臨時に休館する場合があります。  
9:00~12:00、13:00~17:30  
美術図書室  
身体障害者手帳、療育手帳、精神障害者保健福祉手帳の交付を受けている方及びその介護者は無料です。\*身障者用トイレがあります。  
毎週土曜日限り、高校生以下の方は無料です。\*コレクションに関しては、学校の引率教員による児童、生徒は無料です。

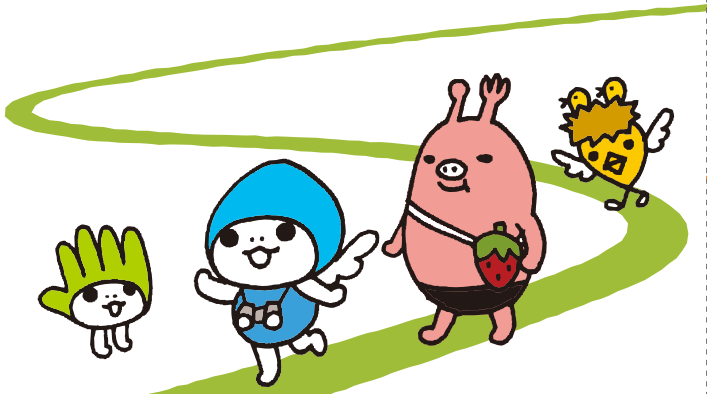


やまお  
4. 山折り

アクセス便利! 約50台駐車可能な専用駐車場もあります。  
市営地下鉄 西鉄バス 西鉄電車 西鉄バス 西鉄電車 西鉄バス 西鉄電車 西鉄バス  
詳しくは...  
QRコード

# いっしょに... けんぴ 行かん?

FUKUOKA PREFECTURAL MUSEUM OF ART けんぴ 福岡県立美術館



キリトリ

びじゅつかん  
美術館って...?  
たくさんの美術作品をみんなで  
楽しむための場所です。  
だから未来のみんなのためにも  
やさしく大切に楽しんでほしいな。



やまお  
3. 山折り



たにお  
2. 谷折り

びじゅつかん  
美術館でのおやくそく  
作品をみて、感じたことを小さな声でお話ししよう  
作品や人にぶつからないように、しずかに歩こう  
作品には、さわらないようにしましょう  
メモを取るのには鉛筆にしてね  
飲んだり、食べたりは美術館を出てからにしてね

作り方はカンタン!  
ウラを見てね!





# ハンドブック「ざんび行かん?」の作り方

／カンタン！ペンリー！／



福岡県や九州に  
関係のある美術作品を  
あつめているよ。



茶色のタイルの  
模様は博多織の柄から  
デザインされて  
いるよ。



美術館には  
約1万点の作品や  
資料があるよ。



美術図書室で  
本を整理したり、紹介したり  
しています

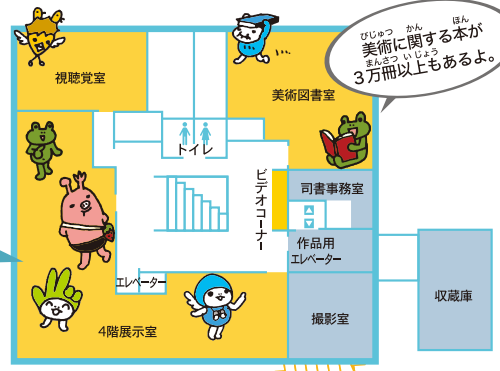


図書室司書

土曜日は高校生以下無料

福岡県立美術館が持っている  
コレクションを主に展示しているよ。

高島野十郎「蠟燭」大正期

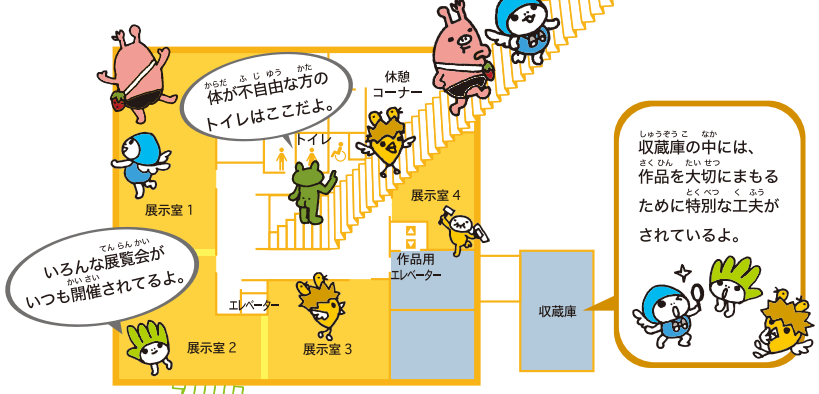


美術に関する本が  
3万冊以上もあるよ。

展示室の中ですわって  
作品を見守っています



会場看視



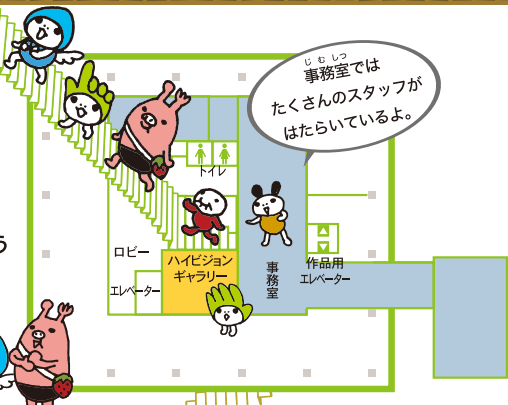
作品について  
しらべたり、展覧会に  
ついて考えたりして  
います



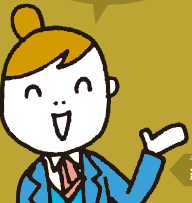
学芸員

## 作品を見るヒント

- \* すみずみまで見てみよう
  - \* 近づいたり、はなれたり  
いろんなところから見てみよう
  - \* でこぼこ? つるつる?  
どんなかんじ?
- ほかにもいろんな見方  
があるかもしれないよ!



展覧会や  
美術館について  
まずは私がご案内  
します



総合案内



- 1 まずは両面印刷(短辺とじ)の設定でプリント
- 2 裏の折り方をみて、番号順に折る
- 3 キリトリ線に合わせ、この部分まとめて切りはなす
- 4 けんびハンドブックの完成